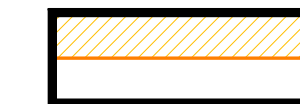


LEGENDA:

- | | |
|--|---|
| | STÁVAJÍCÍ PODZEMNÍ VEDENÍ NN DO 1 kV VČ. PŘÍPOJEK |
| | STÁVAJÍCÍ PLYNOVÝ ŘÁD NTL VČ. PŘÍPOJEK |
| | STÁVAJÍCÍ VEDENÍ - TELEFONICA VČ. PŘÍPOJEK |
| | STÁVAJÍCÍ KANALIZAČNÍ ŘÁD VČ. PŘÍPOJEK |
| | STÁVAJÍCÍ VODOVODNÍ ŘÁD VČ. PŘÍPOJEK |
| | STÁVAJÍCÍ VEŘEJNÉ OSVĚTLENÍ |
| | NOVÁ DEŠŤOVÁ KANALIZACE - PVC DN 125 |

- NOVÉ VNITŘNÍ VODOVODNÍ POTRUBÍ NAPOJENO NA STÁV. ROZVODY ZE SOUSED. OBJEKTU KÚPK
- NOVÉ VNITŘNÍ KANALIZAČNÍ POTRUBÍ NAPOJENO NA STÁV. ROZVODY ZE SOUSED. OBJEKTU KÚPK
- NOVÉ VNITŘNÍ TOPNÉ POTRUBÍ NAPOJENO NA STÁV. ROZVODY ZE SOUSED. OBJEKTU KÚPK
- NOVÉ VNITŘNÍ VEDENÍ SLABOPROUDU NAPOJENO NA STÁV. ROZVODY ZE SOUSED. OBJEKTU KÚPK
- NOVÉ VNITŘNÍ VEDENÍ ZÁLOHOVANÉHO SILNOPROUDU NAPOJENO NA STÁV. ROZVODY ZE SOUSED. OBJEKTU KÚPK



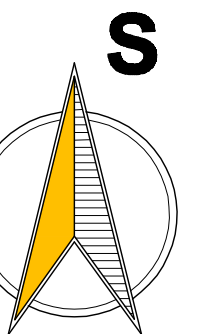
**OBLAST ROZSAHU ODSTRANĚNÍ STÁVAJÍCÍHO
TERÉNU NA ÚROVEŇ +1,700; CCA 67,06 M3 ZEMINY**


POZNÁMKY:

- o STAVAJÍCÍ STROJY A KŘE VE VITRIBLOKU ZÁMĚNOVÉ OBJEKTY BUDOU OŠETŘENY
- o KČE. TERÉNNÍHO SCHAOSTE: BOČNÍ STĚNY – BET. PALISÁDY
 - PODSTUPNICE SCHODU – BET. OBRUBNÍKY
 - STUPNICE SCHODU – ZÁMKOVÁ DLÁŽKA + ŠTERKOPAT
 - o KOMPOZITNÍ SYSTÉM, BUDOU DOPLŮŽENY VŠECHNY TECHNOLOGICKÉ PŘEDPÍSTI, KČM ZÁSADNĚ VÝNEMEM A VŠECHNY ČSN
 - o STABILIZACE JEDNOTLIVÝCH PRÁVKO (PALISÁDA A OBRUBNÍK) BUDE PROVEDENA DO BETONOVÉHO LOŽE Z BETONU C16/20
- o NOVE OBLASTI BUDE SYSTÉMOVĚ DŮRANĚ PRŮMYSLOVÉ, STAVAJÍCÍ ZACHOVÁ OPLACENÍ BUDE REPAROVANO

NOVÉ ZPĚVNÉ PLOCHY:

- Ⓜ - BETONOVÁ ZÁMKOVÁ DLAŽBA TL. 60 mm
- ŠTERKODŘ 14/8 TL. 30 mm
- ŠTERKODŘ 18/16 TL. 50 mm
- ŠTERKODŘ 10/63 TL. 100 mm
- ZHUTNĚNÁ PĚŇ



		L. BENEDA, stavební a projekční kancelář	
VED. PROJ.:	ODP. PROJ.:	VYPRACOVALA: Č. 138888 - DIC: 140-580727/006 PROVOZOVNA: ČERNICKÁ 9 A 11 301 36 PLZEN	
L. BENEDA	M. SMUTNÝ	D. PLUHÁŘOVÁ, F. KUPNER STAVEBNÍ ÚŘAD: PLZEŇ 3	
OBEČ: PLZEŇ		INVESTOR: PLZEŇSKÝ KRAJ, ŠKROUPOVA 1760/18, 306 13 PLZEŇ	
REKONSTRUKCE OBJEKTU KÚPK JAGELLONSKÁ 13, PLZEŇ VIII. VENKOVNÍ OPRAVY		RAZÍTKO: DATUM: 05. 2013 STUPEŇ: PP Č. ZAKÁZKY: 201302 FORMÁT: Bx44	
SITUACE VENKOVNÍCH ÚPRAV		MĚR: 1:250 Č. VÝK: VIII.2	